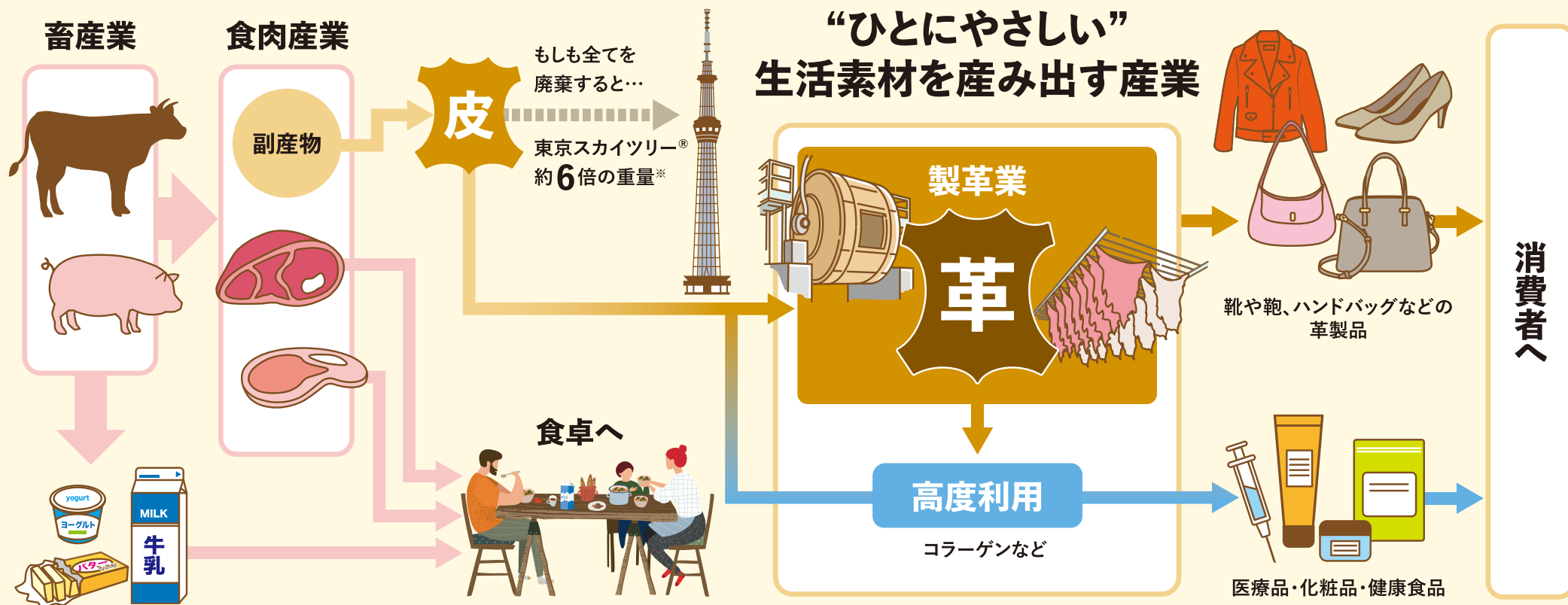


本革は畜産副産物を有効活用した エコでサステナブルな天然素材です。

日本の製革業で利用される動物の皮の多くは、家畜の皮です。私たちが食している牛肉や豚肉、その生産で残る副産物の一つが皮です。その皮が『本革(ほんかわ)』として生まれ変わります。



※2020年に国内で食肉として処理された成牛は約105万頭、豚は約1,669万頭。牛皮(1頭あたり牛700kgの8%とした場合)約5.8万トン。豚皮(1頭あたり豚110kgとして9%)約16.52万トン。東京スカイツリー(展望台含むタワー鉄骨総重量)約3.6万トン。

一般社団法人日本タンナーズ協会
公式Webサイト



一般社団法人日本タンナーズ協会
YouTube Channel



日本革市
NIPPON KAWAICHI



革きゅん
kawayun



制作元

一般社団法人日本タンナーズ協会